

TURBO TIMER PUSH START type 0

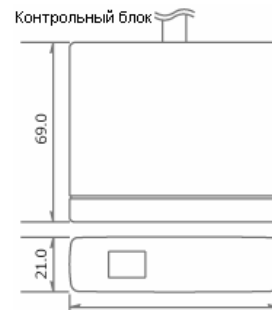
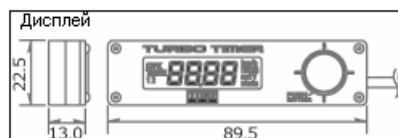
АБСОЛЮТНО НОВЫЙ ПРОДУКТ*

* Согласно исследованию компании «HKS»

Турбо-таймер для автомобилей с кнопкой запуска двигателя



Внешний вид



Изделие



Жгут Таймера приобретается отдельно.

■ КРАТКО О ТУРБО-ТАЙМЕРЕ

1. Предназначен для авто с кнопкой зажигания («пуш-старт»)

Автомобили с кнопкой запуска двигателя встречаются все чаще, и новый продукт предназначен для защиты турбокомпрессора и (или) двигателя таких авто. Выбор места подключения Таймера зависит от типа цилиндра для ключа.

2. Единство дизайна

По внешнему виду и структуре устройство аналогично привычному турбо-таймеру, что облегчает эксплуатацию нового продукта, а более тонкий дисплей дает больше свободы в выборе места его размещения в салоне.

3. Сенсорный предохранитель ручного тормоза

Сенсор состояния ручного тормоза не позволит автомобилю тронуться с места во время работы Турбо-таймера.

■ ФУНКЦИИ

• Функция таймера:

Ручной режим 1 и 2 (возможность задать время работы на холостом ходу).

Задаваемый промежуток времени: в диапазоне от 0 до 10 минут (с интервалом в 10 секунд).

• Индикация напряжения батареи:

Отображение напряжения батареи, пикового значения, а также функция предупреждения о режиме ВКЛ/ВЫКЛ.

• Функция автоматического запираения дверей:

Во время работы на холостом ходу после выключения зажигания функция обычной блокировки дверей не доступна, и замкнуть двери позволяет Турбо-таймер. Данная функция является дополнительной. Задаваемый промежуток времени: в диапазоне от 1 до 10 сек. (с интервалом в 10 секунд).

■ ДОПОЛНИТЕЛЬНЫЕ ДЕТАЛИ: ЖГУТ ПРОВОДОВ

Для облегчения установки можно заказать жгут проводов для Турбо-таймера под конкретную марку автомобиля. Жгуты для Турбо-таймера на «Subaru» заказываются отдельно. Более подробные сведения - в дополнительных комментариях.

■ ПРИМЕЧАНИЯ

- Во время работы на холостом ходу после выключения зажигания заводская охранная система не вступает в работу.
- Функция автоматического запираения дверей сводится к блокировке с помощью Турбо-таймера, т.к. при работе на холостых оборотах после выключения зажигания замкнуть дверь ключом невозможно.

■ ПРИМЕР УСТАНОВКИ

- На рулевом колесе (слева)
- На приборной панели (справа)

Автомобиль: Suzuki WagonR Stingray (MH23S)



■ TURBO TIMER PUSH START type 0

ИЗДЕЛИЕ	КАТАЛОЖНЫЙ НОМЕР	ПРИМЕЧАНИЯ
TURBO TIMER PUSH START type 0	41001-AK011	Для турбодвигателей с кнопкой зажигания. Таблица совместимости прилагается отдельно.



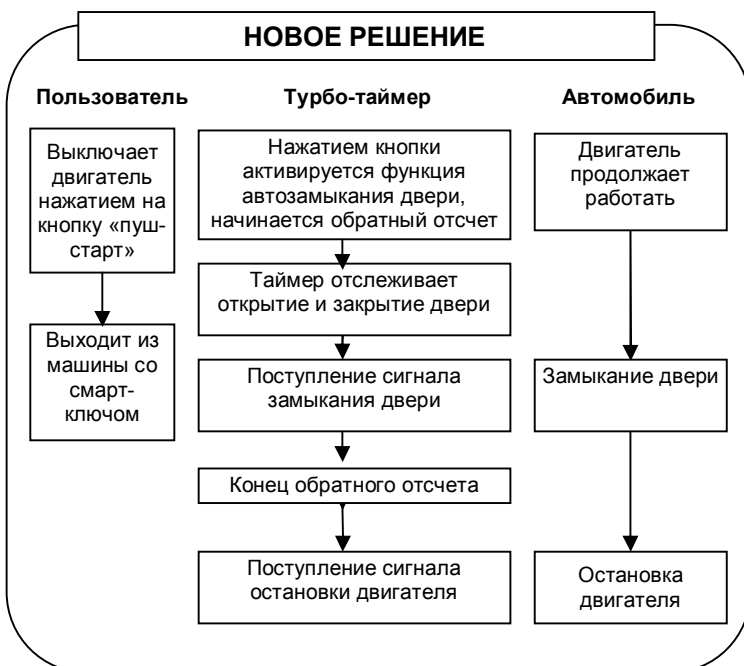
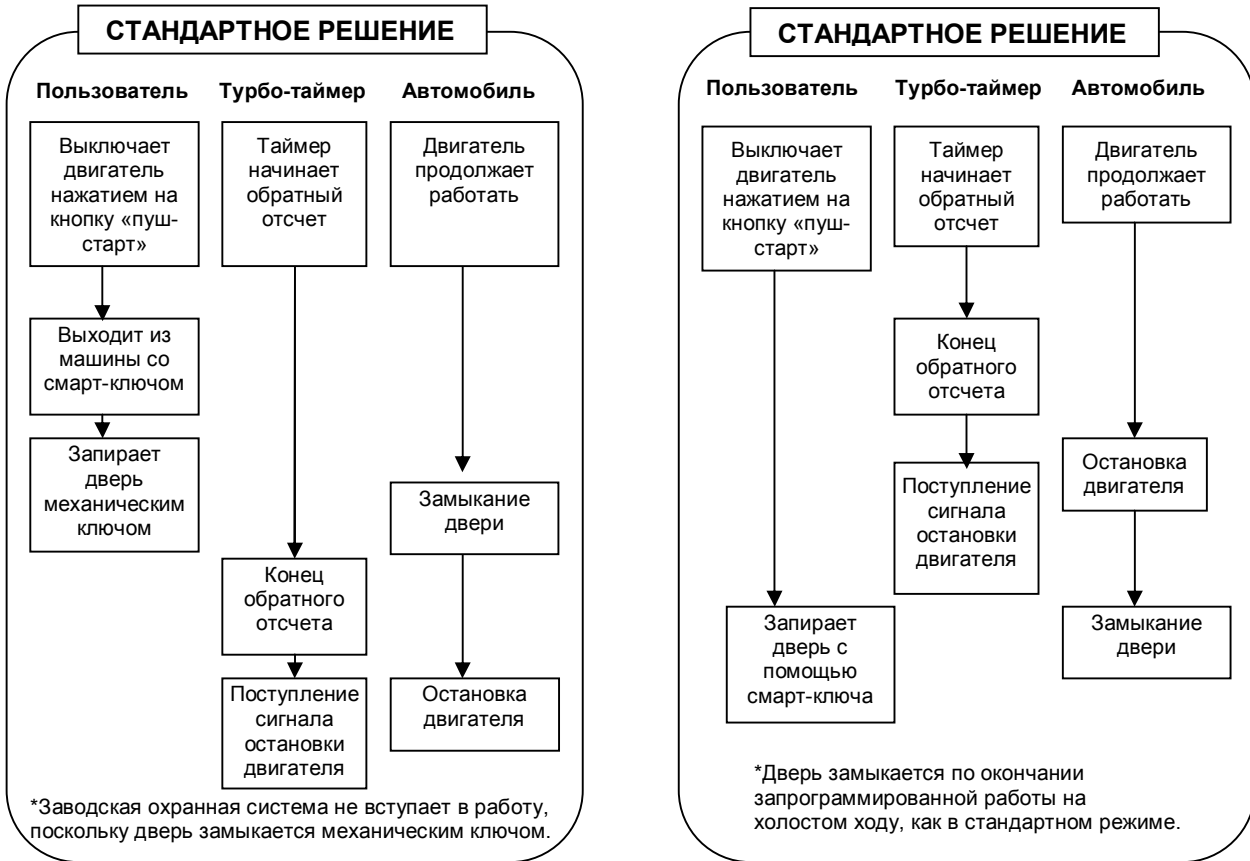
ООО «Д В - А С»
Россия, г. Хабаровск
ул. Карла Маркса, 138А
Тел. +7 (4212) 78-98-58
<http://www.hks.su>

Функция автоматического замыкания дверей

Функция автоматического замыкания дверей – новейшее, ранее не предлагавшееся техническое решение. Данная функция сводится к запираению двери с помощью Турбо-таймера, так как при работе на холостых оборотах после выключения зажигания, как правило, замкнуть дверь невозможно смарт-ключом или дистанционным управлением (кроме механического ключа).

При активировании этой функции Турбо-таймер посылает сигнал замыкания двери, и замыкание возможно уже тогда, когда ключ все еще находится в салоне автомобиля.

ПРИНЦИП РАБОТЫ ФУНКЦИИ ЗАМКЫВАНИЯ ДВЕРЕЙ



Турбо-таймер запрашивает нажатие нижней клавиши на дисплее, предупреждая пользователя не забыть смарт-ключ внутри салона. Будьте внимательными на этом этапе во избежания блокировки автомобиля.

При активировании функции автоматического замыкания дверей сигнал обратного отсчета изменяется следующим образом:

«Пи-пи-пи...» → «Пипипи – пипипи – пипипи ...»

По окончании запрограммированной работы на холостом ходу заводская охранная система не вступает в работу.

Автомобиль возвращается к работе в стандартном режиме при подаче команды смарт-ключом или дистанционным управлением.